

公用房間插卡付費方案



台北市民安區民活動中心

公用房間冷氣用電如何進行管制？



容易使用



卡片儲值



溫度管制



排程管制



教室



社團辦公室



區民活動中心

- 琴房
- 球場
- 社區KTV室
- 電動車充電
- 酒店式公寓
- 會議室、辦公室

方案特色



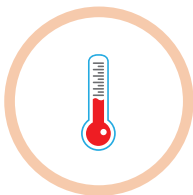
容易使用

插卡供電、拔卡斷電，類似電話卡隨插隨用，用多少依費率從卡片中扣款組成簡單、操作容易



卡片儲值

卡片裡有錢，離開不會忘記帶走，同時冷氣也會關閉
避免忘記關閉造成浪費



溫度管制

溫度管制功能，未達28度禁止使用、低於26度自動關閉
避免適溫時濫開冷氣



排程管制

上課時段之外能時間管制功能，可設定多組開放及管制時段
上課時段開放、放學後禁止使用

卡片如何充值

手動充值



桌上型充值機
管理人員手動進行充值

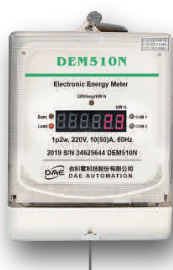
自動充值



自動充值機
使用者自行付款充值

系統架構圖

計費電度表



電度計費

電度計費
讀卡機



負載控制器



時間計費

時間計費
讀卡機



設備



IC卡



桌上型充值機



自動充值機
(選購)

儲值機安裝：
壁掛式或訂製腳座安裝

計費有保障

檢驗鉛封

合格貼紙



經濟部標準檢驗局
檢驗合格封鉛

