

商場水電計費方案

微風南京-台北



自動讀表系統



計費水電錶



百貨商場水電計費 減少人力及管理成本的最佳解決方案



三創生活-台北



台茂購物中心-桃園



新光信義傑仕堡-台北

方案說明

系統透過通信技術自動收集散布於各處的水電表資訊，作為商攤計費與能源分析之用。



費用總結



即時資訊



權限管理



能源報表



警報通知



費率設定



操作歷程

方案特色



即時資訊

- 水電表即時資訊
- 用電統計、通信成功率顯示



紀錄查詢

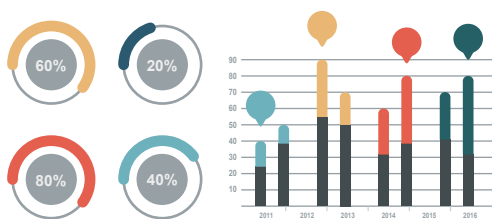
- 水電用量及抄表記錄查詢
- 用量分析、能源追蹤及故障查詢



費用總結

- 區間用水用電結算報表
- 作為商攤水電計費之用

如何對宿舍、攤商及套房的水電用量進行收費？



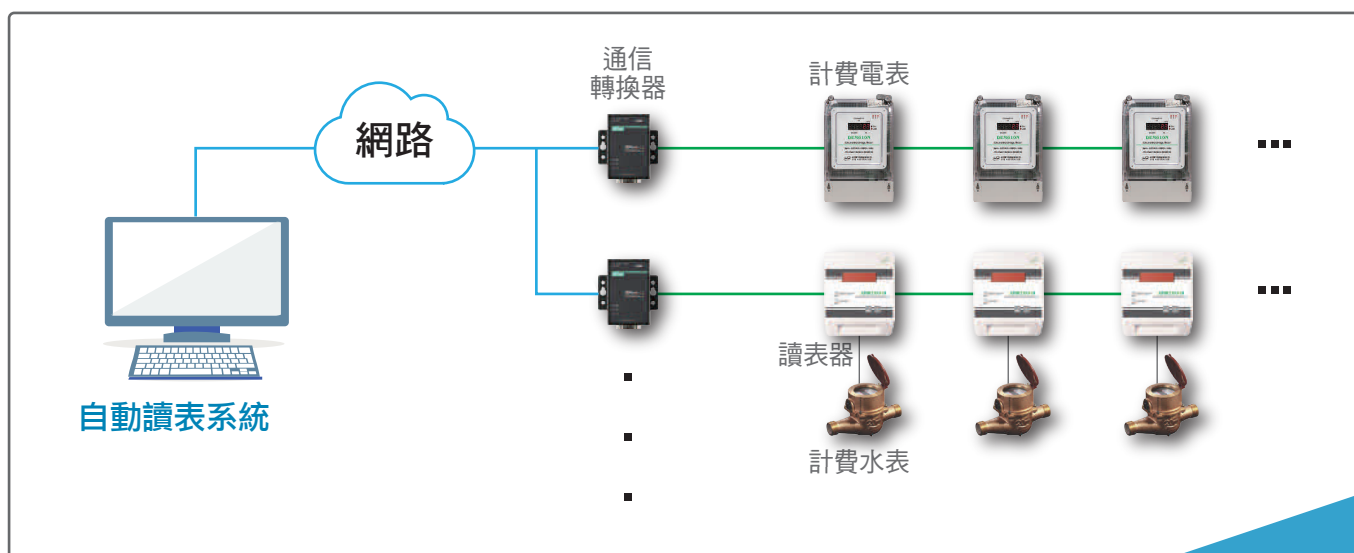
應針對每個用戶安裝電表或水表，透過自動抄表系統進行實際使用量計費，以取代依面積分擔的辦法，可透過本系統月電費結算，並製作計費報表。

想做節能，該如何著手？



先透過自動抄表系統蒐集各區用電資訊，並進行分析追蹤，例如哪些區域的離峰用電依舊飆高，以及那些區域或設備是大量用電。

組成架構



DM-12(2023)-3_1.1c(水電抄表)



台科電科技股份有限公司
DAE Instrument Corp.

台北 02-2793-6123 | 桃園 03-462-8881 | 台中 04-2360-9005 | 台南 06-247-4043

<https://daei.tw/>
kk@daei.tw

聯絡台科電

